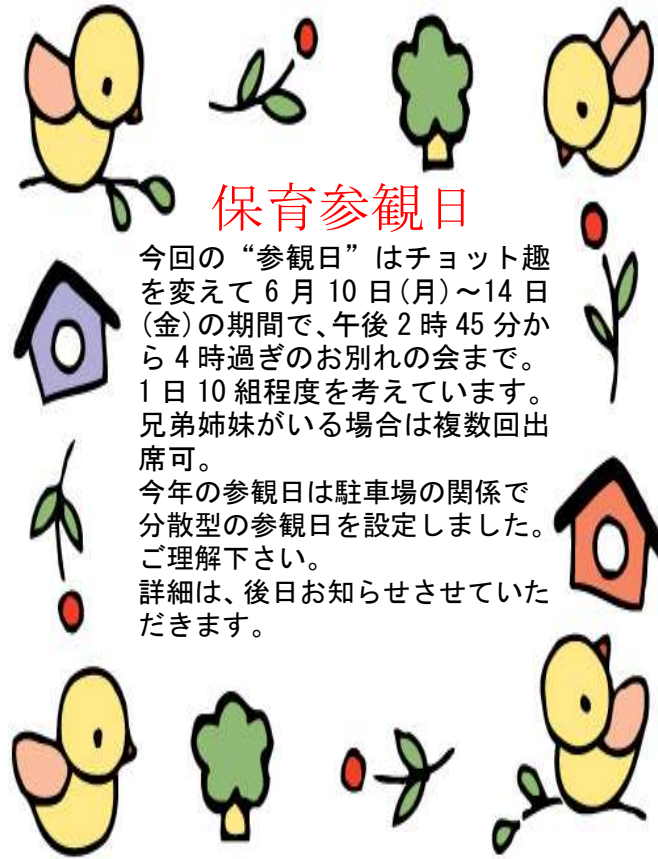


# 園便り



## 保育参観日

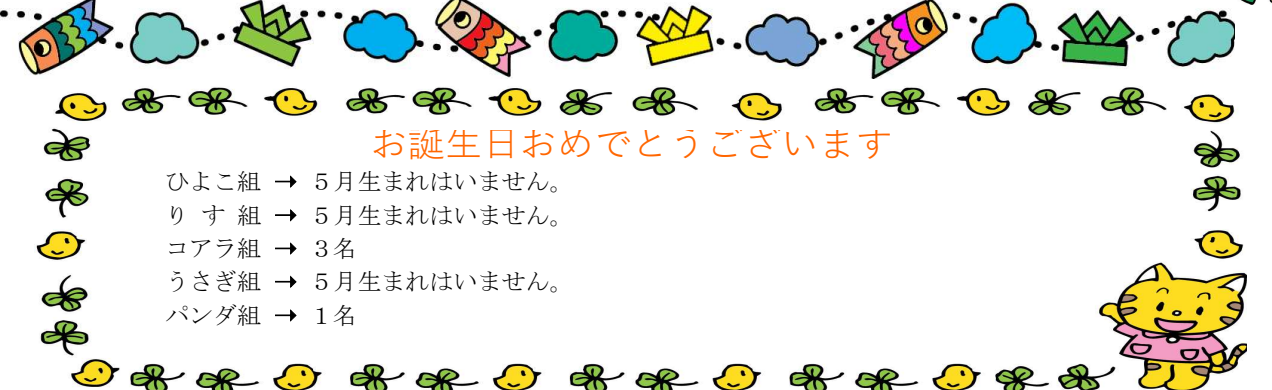
今回の“参観日”はチョット趣を変えて6月10日(月)~14日(金)の期間で、午後2時45分から4時過ぎのお別れの会まで。1日10組程度を考えています。兄弟姉妹がいる場合は複数回出席可。  
今年の参観日は駐車場の関係で分散型の参観日を設定しました。ご理解下さい。  
詳細は、後日お知らせさせていただきます。

## 5月の保育と子どもたち！

子どもの日を持つ5月です  
鯉のぼりのようにのびのびと  
力いっぱい動いて楽しませたい！！

一年中で一番気持ちの良い季節となりました。ゴールデンウィークに入り楽しい計画をお持ちのご家庭も多い事でしょう。

入園・進級一ヶ月間は、生活の変化による不安をなるべく自分の力で乗り切らせることを主とした保育園生活を展開してきました。5月は安定感を計りながら友だちとの結びつき、交流を広げるための活動を中心とした指導と生活の中での決まりの必要性を知るための活動を中心に生活を展開させていきます。  
家庭にも家庭の決まりがある事でしょう。して良い事と悪い事のけじめをわからせていくよう、おだやかな話し合いの中で理解をさせていくようにしたいものです。



### お誕生日おめでとうございます

- ひよこ組 → 5月生まれはいません。
- りす組 → 5月生まれはいません。
- コアラ組 → 3名
- うさぎ組 → 5月生まれはいません。
- パンダ組 → 1名

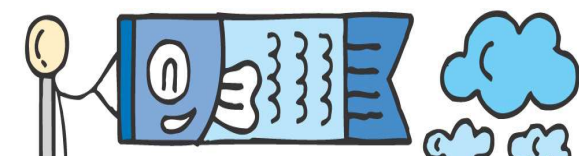
## 6月の予定

- 毎月曜日 朝の会、お散歩
- 毎水曜日 スイミング—3歳以上
- 毎金曜日 体操教室—3歳以上
- 6/04 虫歯予防デー
- 6/23 沖縄慰霊の日 日曜日  
慰霊の日の振替はありません。

## 5月の身体測定

- ひよこ・・・15日
- りす・・・9日
- コアラ・・・14日
- うさぎ・・・14日
- パンダ・・・14日

31	30	29	28	27	26	25	24	23	22	21	20	19	18	17	16	15	14	13	12	11	10	9	8	7	6	5	4	3	2	1	
金	木	水	火	月	日	土	金	木	水	火	月	日	土	金	木	水	火	月	日	土	金	木	水	火	月	日	土	金	木	水	
体育教室	スイミング		朝の会・お散歩				体育教室	避難訓練	スイミング	朝の会・お散歩				体育教室	お誕生会	スイミング	朝の会・お散歩	母の日		体育教室(3歳以上クラス)	スイミング(3歳以上クラス)	朝の会・お散歩	振替休日	こどもの日	みどりの日	憲法記念日		天皇即位			
															弁当日			日曜					公休	公休	公休	公休	国休	国休			5月の行事予定

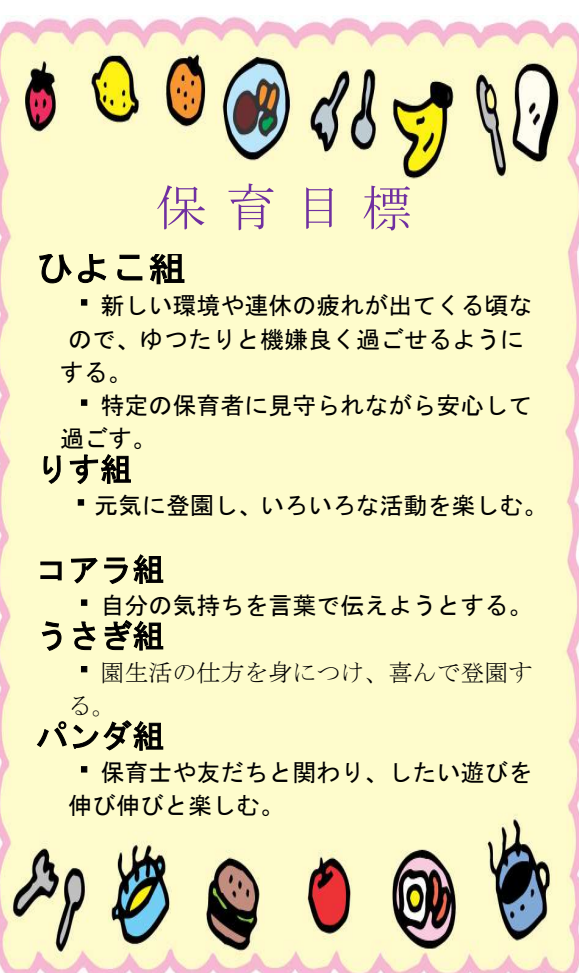
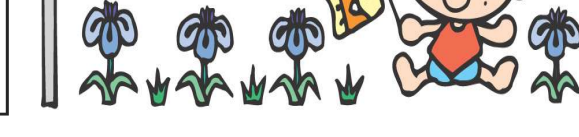


## 元号が変わりました

平成の時代が4月30日で終わり、5月1日から令和と言う新しい時代へ変わりました。引き続き戦争のない平和な国、そして子どもたちが健やかに成長できる時代が継続する事を願いたいと思います。

## 令和元年=2019年

当園の表記は混乱がないように(西暦)2019年でいきます。



## 保育目標

- ひよこ組**
  - 新しい環境や連休の疲れが出てくる頃なので、ゆつたりと機嫌良く過ごせるようにする。
  - 特定の保育者に見守られながら安心して過ごす。
- りす組**
  - 元気に登園し、いろいろな活動を楽しむ。
- コアラ組**
  - 自分の気持ちを言葉で伝えようとする。
- うさぎ組**
  - 園生活の仕方を身につけ、喜んで登園する。
- パンダ組**
  - 保育士や友だちと関わり、したい遊びを伸び伸びと楽しむ。